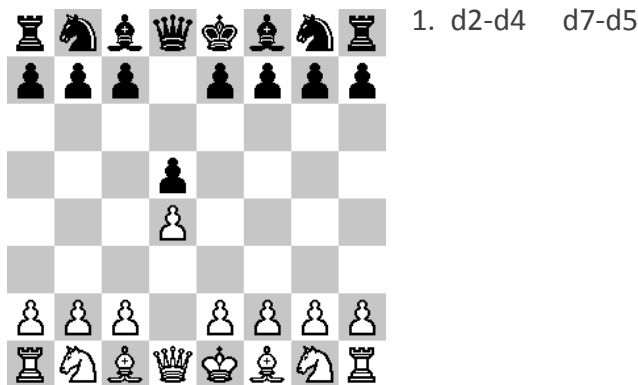


# XYZ Xadrez



*Beta*



*Alfa*

## Comentários

**Regras:** Qualquer pião, no seu primeiro movimento, pode mover-se uma ou duas casas para a frente.

### Abertura:

d2-d4 é a chamada abertura de **Pião de Rainha**.

**A favor:** O Pião ocupa o chamado “sweet center” - os quatro quadrados do centro - e abre alas ao Bispo em c1 e à Rainha; é suportado pela Rainha.

**Contra:** Atrasa o desenvolvimento na ala do Rei que permanece imobilizado mais tempo do que, por exemplo, no caso de um e2-e4. Mas neste caso o Pião ficava sem suporte. No entanto Bobby Fischer costumava dizer: “with e2-e4 I win...”<sup>1</sup>

Com d5-d7 as negras ocupam o centro e atacam c4 e e4.

---

<sup>1</sup> Saber se existe um movimento inicial que conduza inevitavelmente à vitória é um problema em aberto.