

## Título: A Partida Imortal de Garry Kasparov

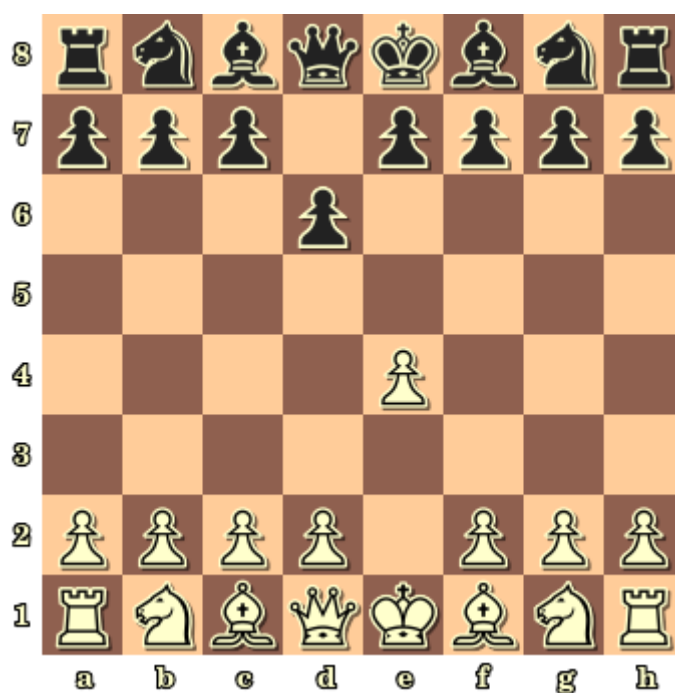
A partida que se vai começar a observar é considerada a imortal do genial Garry Kasparov. A partida foi disputada entre o jogador Garry Kasparov e o jogador Veselin Topalov, no famoso torneio anual, da povoação costeira holandesa, Wijk aan Zee, em 1999.

Garry Kasparov é um grande mestre de xadrez russo, que foi campeão do mundo de 1985 até 2000. Ele retirou-se do xadrez profissional em 2005. Desde a sua retirada, dedicou-se à política, tendo abandonado a Rússia em 2013, receando sofrer represálias por ser um opositor de Putin, sendo esses temores totalmente justificados. Recorde-se, que opositores ao regime de Putin foram assassinados. Vive atualmente em New York, com a sua família.

Veselin Topalov é um grande mestre de xadrez búlgaro, que foi campeão do mundo de 2005 até 2006.

### KASPAROV – TOPALOV

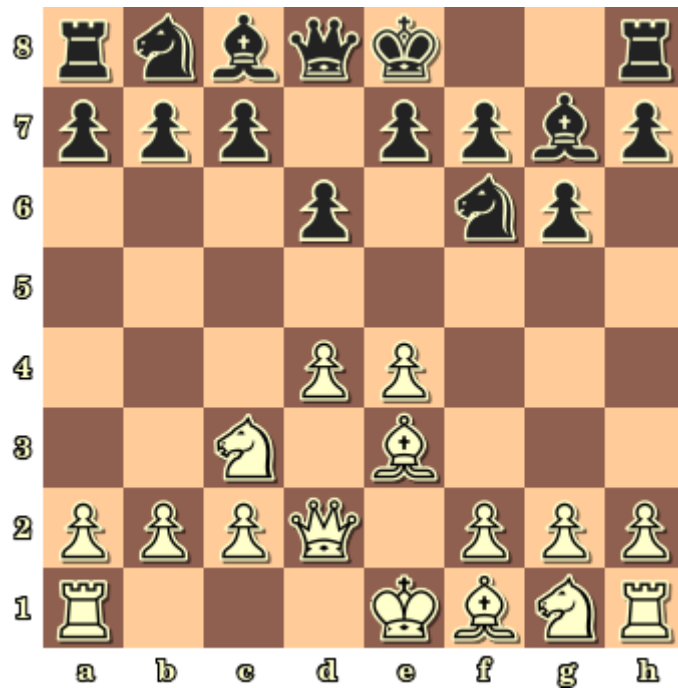
1. e4 d6



A Defesa Pirc

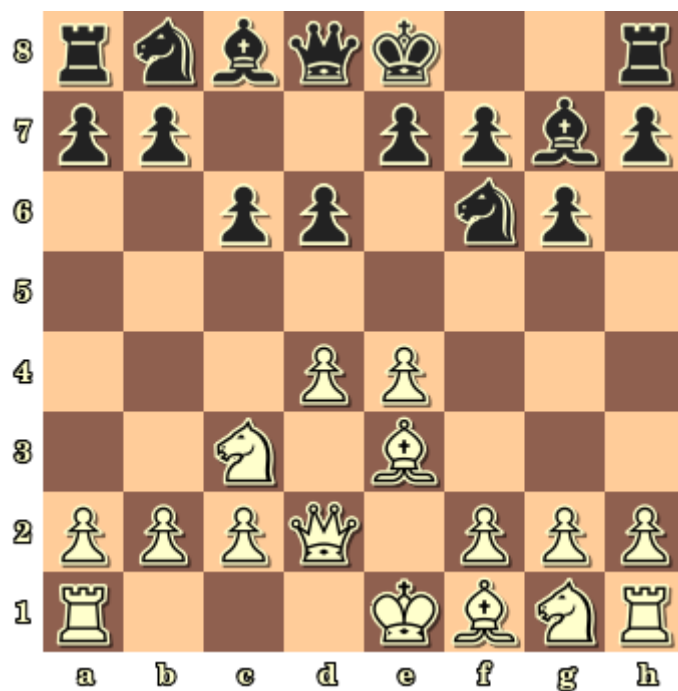
Tem-se aqui Kasparov a jogar de brancas. Topalov escolheu a defesa Pirc, contra o avanço do peão de rei de Kasparov. O que se pode dizer sobre a defesa Pirc? As negras cedem o centro às brancas, para colocarem o bispo negro de casas negras na casa g7, para exercerem pressão na diagonal a1-h8. Mais tarde, obtêm contra jogo na ala da dama e podem reagir no centro. As brancas, como cedo, dominam o centro podem jogar para atacar o rei negro. É uma defesa das negras, menos utilizada, mas saudável.

- 2. d4 Cf6
- 3. Cc3 g6
- 4. Be3 Bg7
- 5. Dd2 .....



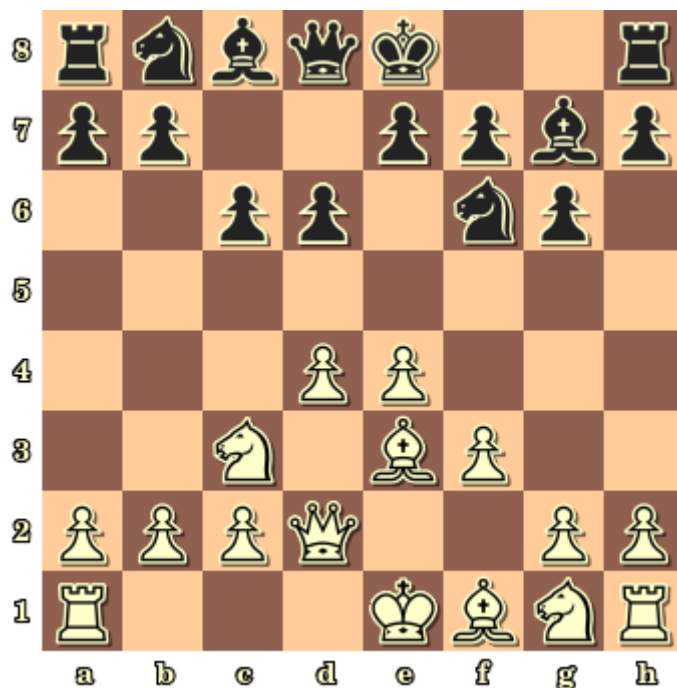
As brancas pretendem com este lance fazer, rapidamente, roque grande na ala da dama e trocar os bispos de casas negras na casa h6.

5. .... c6



Este avanço do peão negro, sustenta 6. .... b5 e 7. .... b4, para forçar o cavalo branco em c3, a abandonar a defesa do peão branco em e4. Prepara também a expansão negra na ala da dama e abre a diagonal a5-d8 para a dama negra. Por estas considerações, pode-se adivinhar, o desejo das negras em procurarem ser ativas na ala da dama.

6. f3 .....



As brancas defendem o peão branco de e4, enfraquecendo a estrutura de peões brancos da ala do rei, mas as brancas não se importam com isso, pois elas querem fazer roque grande na ala da dama e não roque pequeno na ala do rei. As brancas apoiam também, um hipotético, avanço de peão na ala do rei 7. g4 .....

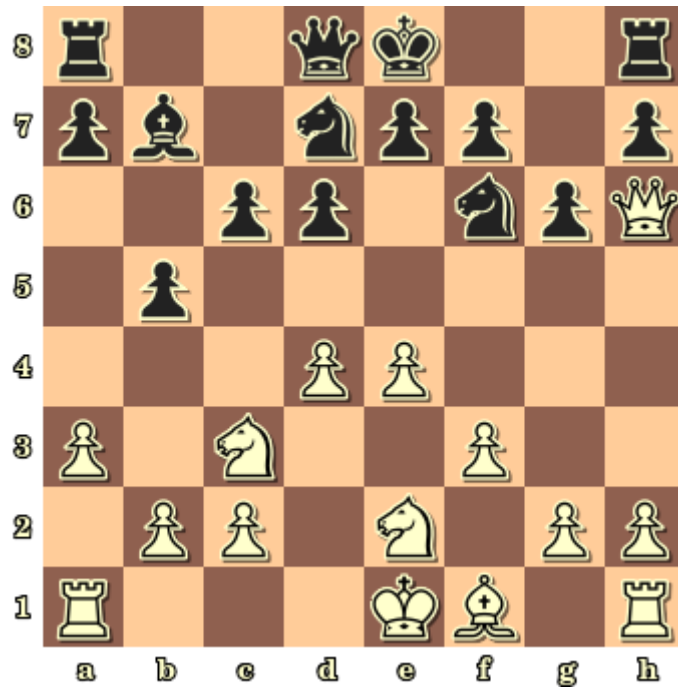
6. .... b5

7. Cge2 Cbd7

8. Bh6 Bxh6

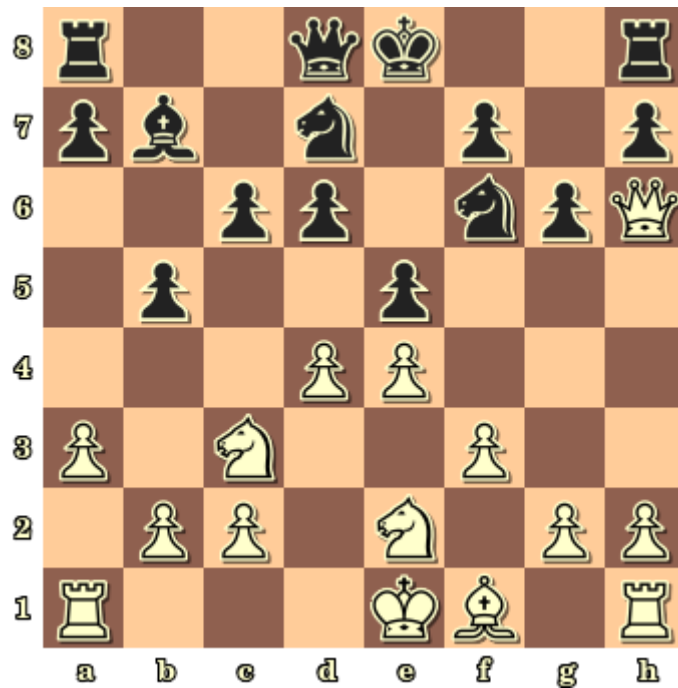
9. Dxb6 Bb7

10. a3 .....



Depois de conseguirem a troca dos bispos de casas negras, as brancas evitam o lance 10. .... b4, que expulsaria o cavalo branco de c3, afastando-o da luta pelo centro.

10. .... e5



As negras foram contrariadas na ala da dama, então é tempo de reagirem no centro!

No próximo mês, vai-se observar, como é que Kasparov vai prosseguir a luta pelas casas centrais!!