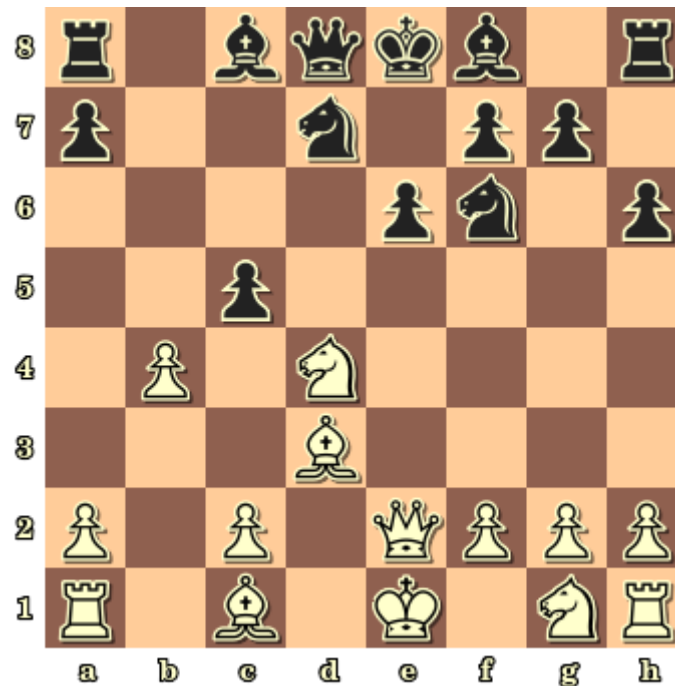


Título: Mates (VIII)

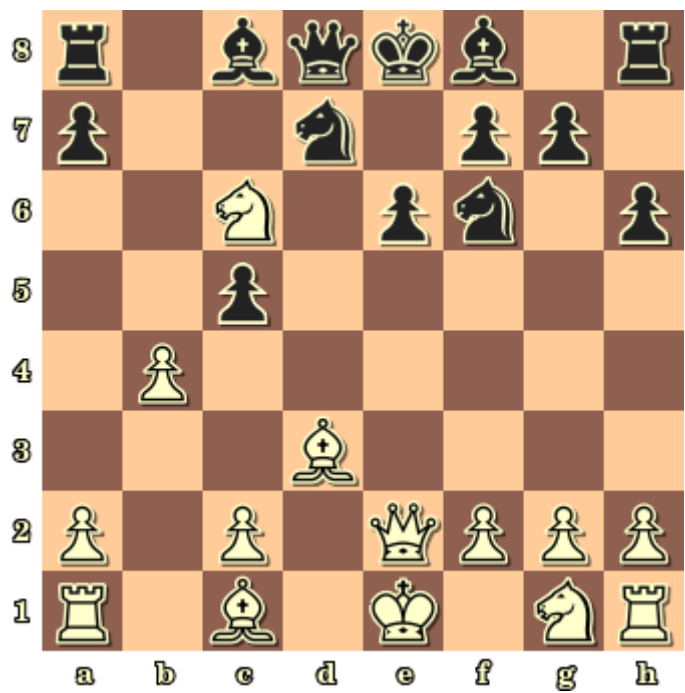
Vai-se observar, novamente, um mate em diagonal, com um bispo.



As brancas jogam e ganham

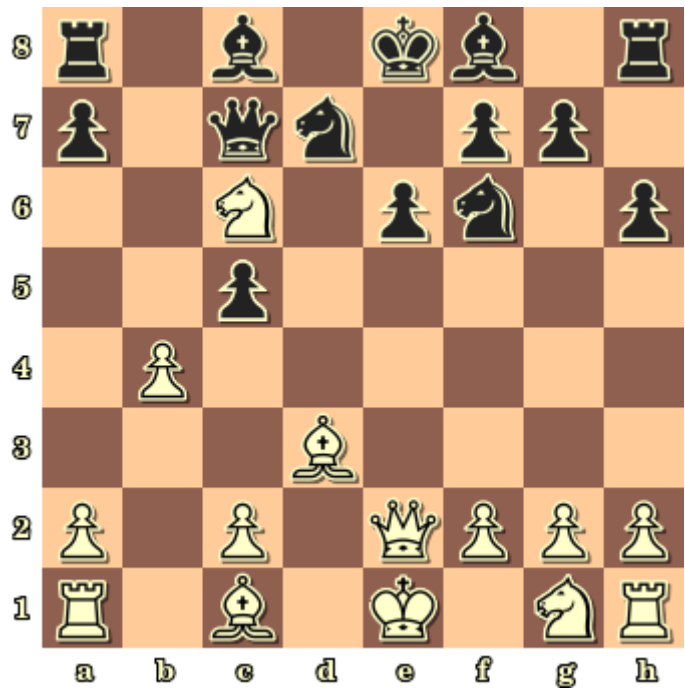
O que dizer desta posição? O material está igualado. As brancas têm um cavalo e o bispo de casas brancas desenvolvidos. Por seu lado, as negras têm os dois cavalos desenvolvidos. As diferenças estão no cavalo branco em d4 que ocupa uma posição central e a dama branca está ativa, enquanto a dama negra ocupa a posição inicial passivamente. Estes desequilíbrios permitem às brancas ganhar a partida logo na abertura.

1. Cc6



As brancas tinham de jogar o cavalo em d4, pois este estava ameaçado por um peão negro. Para aproveitar os desequilíbrios existentes, as brancas têm de jogar de uma forma enérgica. As negras têm de mover agora a dama negra, pois esta está atacada.

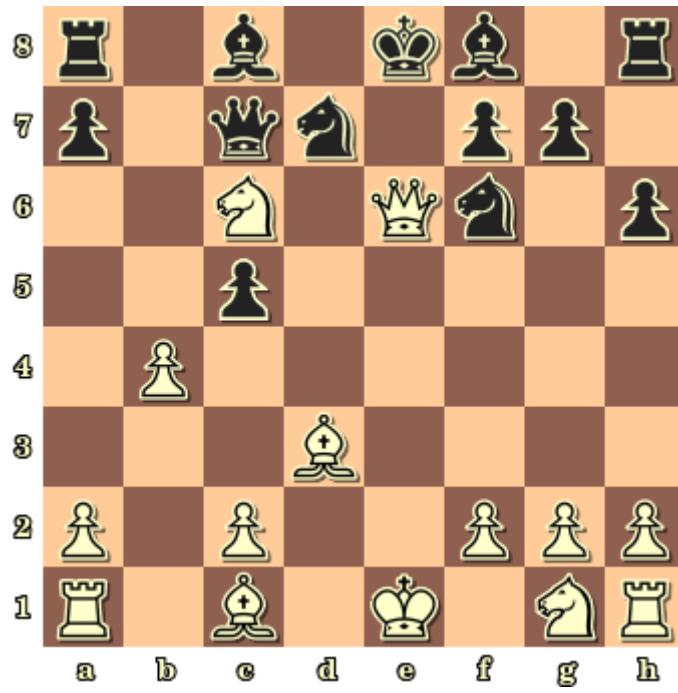
1. Dc7



As brancas jogam e dão mate em dois

Agora, as brancas dão mate forçado em dois lances, com sacrifício de dama. Brilham as peças brancas desenvolvidas: o cavalo branco em c6, o bispo branco de casas brancas e a dama branca.

2. Dxe6+



2. fxe6

3. Bg6++

