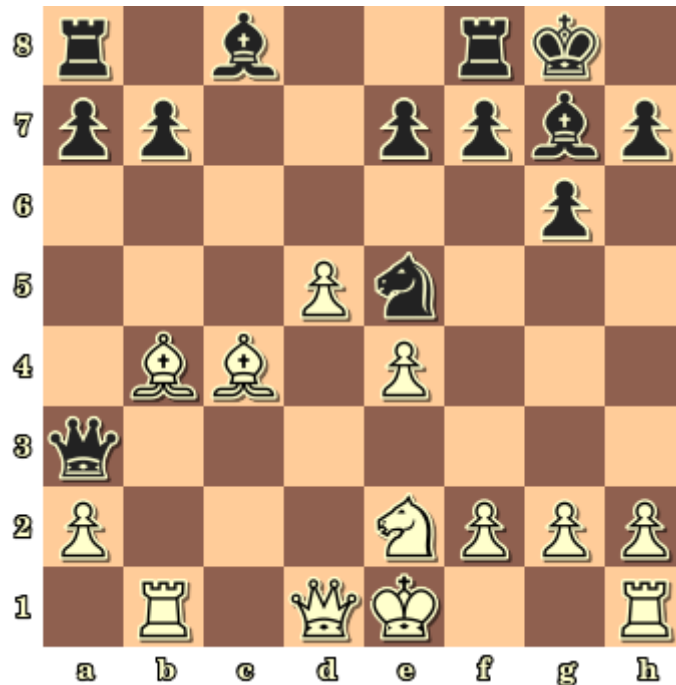


## Título: Mates (IX)

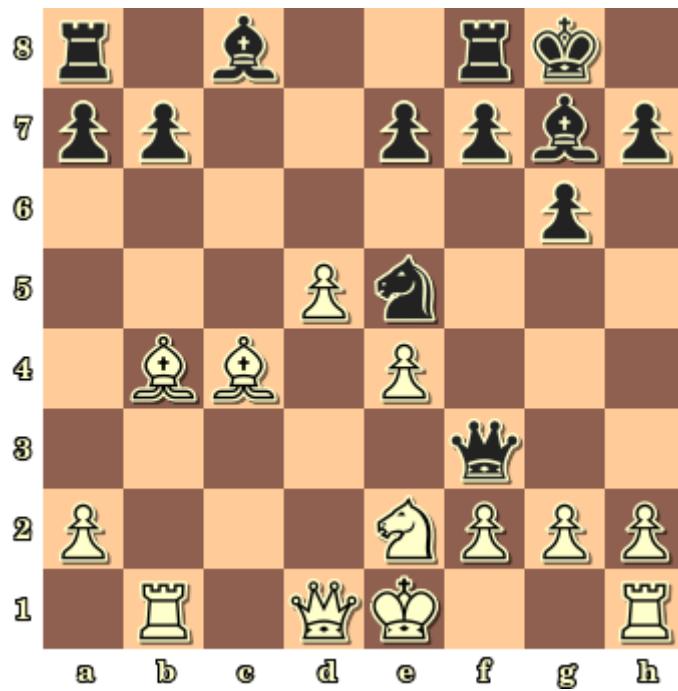
Vai-se observar, agora, um quadro de mate, em que participam um bispo e um cavalo, isto é, só peças ligeiras.



As negras jogam e ganham

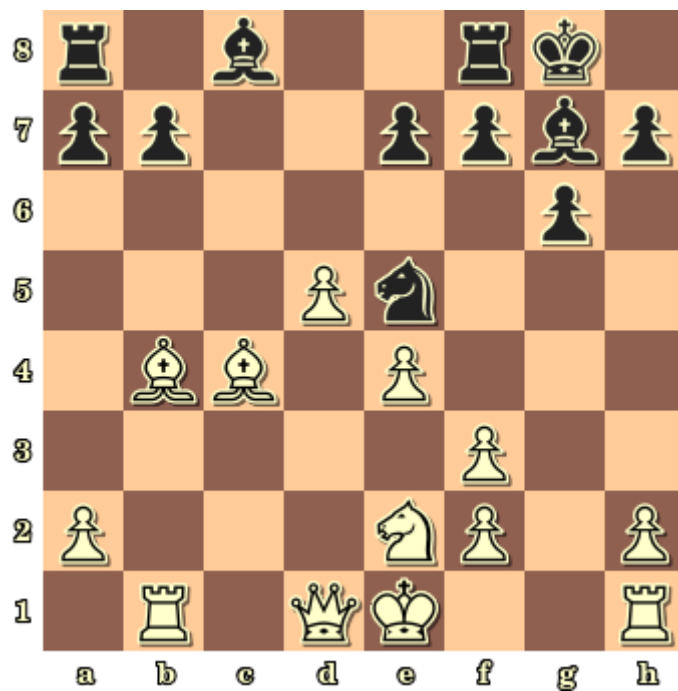
Nesta posição o material está igualado, mas parece que as negras perderam a sua dama, pois ela não tem casa de fuga. As brancas parecem melhor desenvolvidas: têm todas as peças ligeiras fora da posição inicial e a torre da ala da dama ativa. Por sua vez, as negras falta-lhes desenvolver o bispo de casas brancas e as torres. Mas, há um pormenor na posição branca que faz toda a diferença: as brancas ainda não fizeram roque. Assim, com o rei branco desprotegido, a dama negra ativa e o cavalo negro numa posição central são os fatores para as negras ganharem a partida.

1. .... Df3



Um lance surpreendente. A ameaça é 2. .... Dxg2 e depois de 2. 0-0 Dxe4.

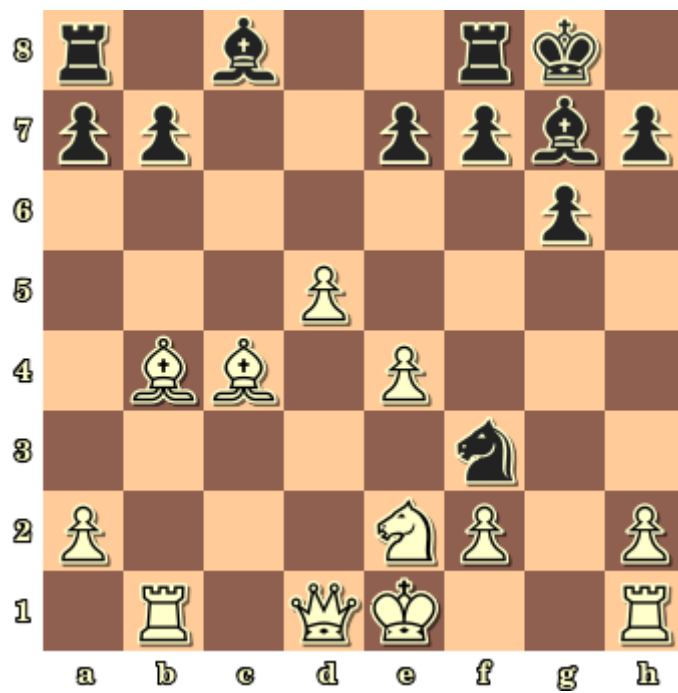
2. gxf3 ....



As negras jogam e dão mate em dois

Agora, após o sacrifício de dama, as negras dão mate forçado em dois lances, com o cavalo e o bispo de casas brancas.

2. .... Cxf3+



3. Rf1 Bh3++

